

測驗流程

熟悉系統與週邊裝置操作



登入測驗系統
(輸入身分證統一編號)



閱讀注意事項



進行學科測驗



結束測驗

測驗操作演示

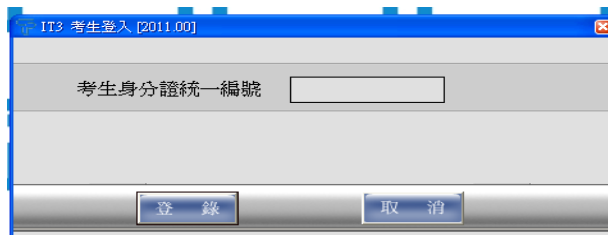
現在我們假設考生甲報考的是行動裝置應用專業級的認證。

步驟一：開啟電源，從硬碟C開機。

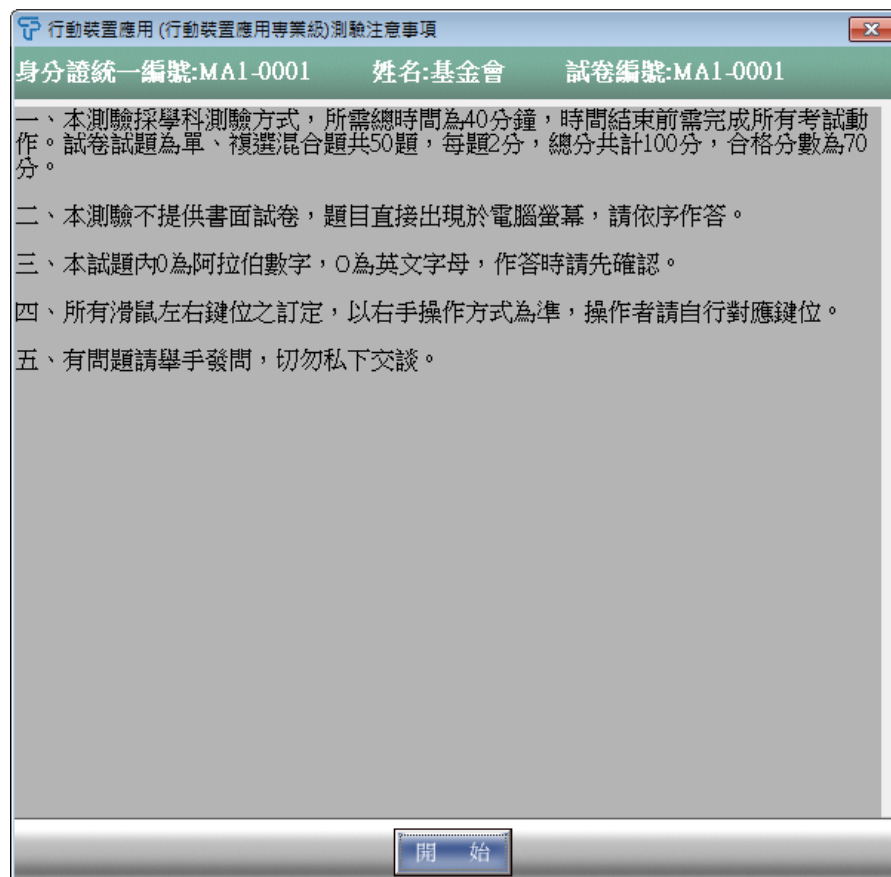
步驟二：進入Windows作業系統及週邊環境熟悉操作。

步驟三：執行桌面的「TQC認證測驗系統-Client端程式」程式項目。

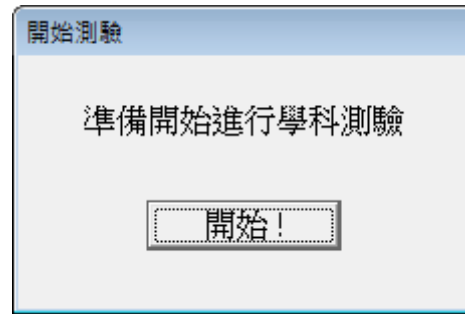
步驟四：請輸入身分證統一編號按下「登錄」鈕。



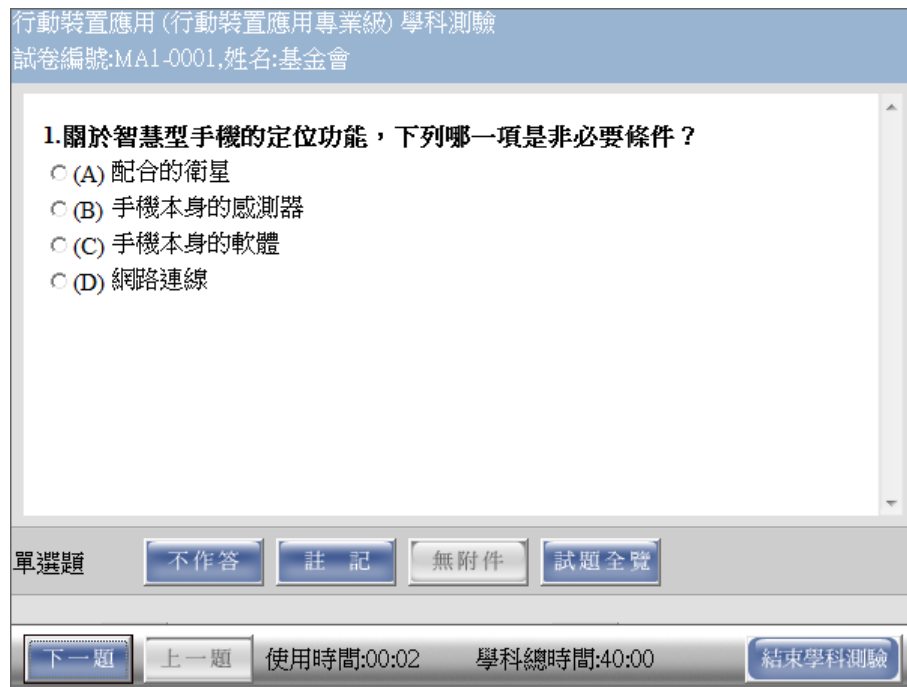
步驟五：請詳細閱讀「測驗注意事項」後，按下「開始」鍵。



步驟六：再按下「開始」鍵，開始進行學科測驗。

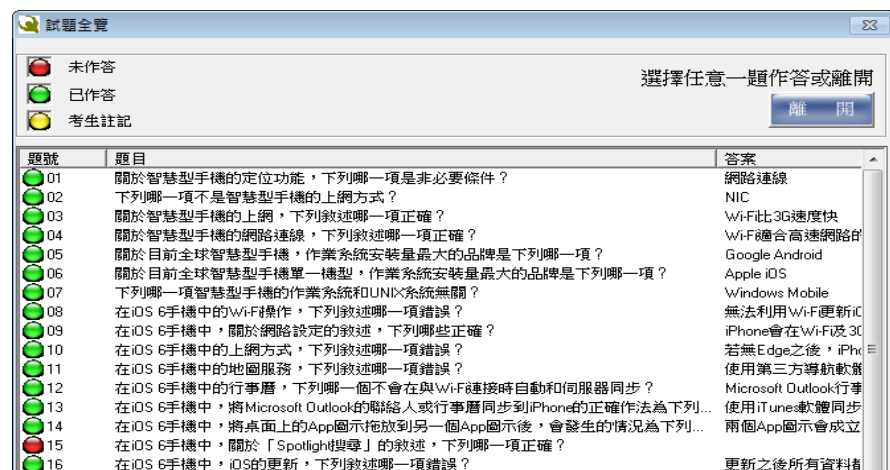


步驟七：請依照學科測驗系統指示逐題作答，考生可利用「下一題」及「上一題」進行作答題目之切換，視窗下緣會顯示「使用時間」及「學科總時間」。

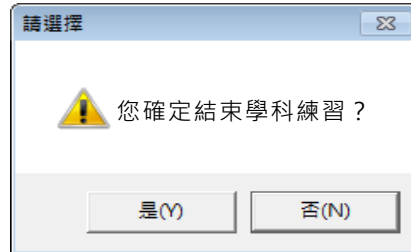


每一道題目均會提示為單選題（以選鈕表示）或複選題（以核取方塊表示），該道題目若有附圖說明，可按下「查看附圖」作為答題之參考。若對某一題先前之輸入答案沒有把握，可按下「不作答」鈕清除該題原輸入之答案，或按下「註記」鈕將該題註記（如欲取消該題的註記即點選「取消註記」鈕）。

步驟八：按下「試題全覽」鈕，即出現「試題全覽」窗格，除了以不同顏色顯示未作答、已作答及考生註記的題目之外，也可點選該題號前往該題。



步驟九：作答完成，請確認作答無誤後，可按下測驗系統右下角之「結束學科測驗」選項。此時，系統會再次提醒您是否確定要結束，請按「是」鈕。



步驟十：作答結果將會顯示於螢幕上。

上傳檔案瀏覽

梯次編號：MA1911116 學科總題數：50
試卷編號：MA1-0001 已作答題數：49
學科部份：98分 未作答題數：1

離 開

題號	考生作答	得分	倒扣
01	D	2	0
02	D	2	0
03	C	2	0
04	B	2	0
05	A	2	0
06	B	2	0
07	C	2	0
08	B	2	0
09	BD	2	0
10	D	2	0
11	C	2	0
12	D	2	0
13	D	2	0
14	C	2	0
15		0	0
16	A	2	0
17	C	2	0
18	C	2	0
19	D	2	0
20	D	2	0
21	B	2	0
22	B	2	0
23	D	2	0
24	A	2	0
25	B	2	0
26	D	2	0
27	AC	2	0
28	AD	2	0
29	ABCD	2	0
30	D	2	0

=====

小計： 98

總 分： 98